

Dveře a zárubně vyrobené firmou SOLODOOR a.s. jsou určeny pouze pro interiéry a vnitřní prostory k montáži do ocelové, nebo obložkové zárubně vyrobené dle rozměrové specifikace ČSN 74 64 01.

Doprava a skladování: Podmínky přepravy a skladování naleznete na www.solodoor.cz

Montážní instrukce:

Montáž musí být prováděna dle uvedených montážních instrukcí a nejlépe odbornou firmou. Montáž protipožární a bezpečnostních výrobků musí instalovat pouze k tomu certifikovaná firma od SOLODOOR a.s. (seznam certifikovaných a proškolených pracovníků naleznete na www.solodoor.cz).

Interiérové dveře a zárubně je možné instalovat a používat v odvětraných a vysušených prostorech s relativní vlhkostí v rozmezí 30 - 50 %. Teplota v prostoru montáže musí být v rozsahu 15 °C až 35 °C. Před montáží výrobků musí být ukončeny mokré stavební procesy a prostory musí být řádně vysušené. Nedodržení výše uvedených podmínek může způsobit nevratnou deformaci a poškození výrobku.

Před instalací je nutné výrobek vizuálně a rozměrově zkontrolovat. V případě zjištěných vad při montáži nepokračujte a výrobek reklamujte. V případě montáže vadného výrobku (nebo úprav, či jakýchkoliv zásahů do výrobku) nebudou následně reklamace dle reklamačního řádu uznány.

Dveře jsou dodávány s osazeným zámkem a závěsy (kromě celoskleněných dveří, kde závěsy jsou součástí sestavy zámku a bezfalcových dveří, kde některé závěsy jsou součástí balení obložkové zárubně, nebo dodané samostatně dle zakázky). Před nasazením dveří na ocelovou nebo obložkovou zárubeň, zkontrolujte rovinnost a osovou souměrnost závěsů dveří a zárubně - případně upravte (např. obr.1 – ovládací prvky závěsu TECTUS). V případě, že závěsy dveří a zárubně jsou v ose, dveře plynule a bez zvýšeného tlaku zavěste na spodní díl závěsu osazeného v zárubni (doporučujeme před nasazením dveří závěsy na zárubni očistit a ošetřit jemným mazacím tukem nebo vazelínou obr.2). Před montáží rozetového nebo štítového kování do dveřního křídla, vyzkoušejte pomocí montážní kliky funkci zámku (zamknutí, odemknutí, bezproblémové zasunutí závoru do protiplechu v zárubni). Při montáži kování postupujte vždy dle pokynů výrobce kování. V místě zámku, kde vrtáme do dveří otvory, je nutné po vyznačení pozice otvorů před vlastním vrtáním zámkem ze dveří demontovat (obr.3), jinak může dojít k zanesení zámku pilinami a následnému poškození jeho funkce. Toto platí i u bezpečnostních zámků s více bodovým zamykáním. Na nefunkčnost zámku z tohoto důvodu není možné uplatňovat reklamaci.

V případě potřeby je možné dveře zkrátit na výšku o 2 cm (mimo typů se sklem v celé výšce dveří). Při poškození dveřní z důvodu úpravy zkrácením dojde ke ztrátě záruky. Protipožární nebo bezpečnostní výrobky nelze zkracovat, zkrácením dojde ke změně parametrů výrobku v rozporu s vystaveným certifikátem a ke ztrátě záruky a certifikátu.

Při montáži světlých dekorů (obzvláště bílá) je nutné dát větší důraz na očištění hran, povrchů a spojů pomocí čistících a krycích prostředků. Z důvodu rozdílné technologie výroby dveří a zárubně může docházet k rozdílu v barevném podání a tónu dekoru dveří, zárubni, rámečků a hranovaní pásky, tato vlastnost není vadou a nelze jí reklamovat.

Další montážní návody, pokyny k užití a ostatní podpůrné marketingové materiály naleznete na www.solodoor.cz, nebo na odkazu viz QR kód na druhé straně.

Použití a údržba

Výrobky používejte vždy v souladu s jejich určením. Při běžném používání, přiměřeném a šetrném zacházení, výrobky vyžadují jen minimální údržbu.

Dveře prudce nezavírejte a dveře ovládejte pomocí kliky nebo dalšího kování (madla, hrazdy atd.). Na dveře nezavěšujte žádná břemena a nekládejte žádné předměty mezi dveřní křídlo a zárubeň. Pro dokonalý chod dveří v průběhu užívání doporučujeme 1x ročně ošetřit dveřní závěsy pomocí silikonového oleje, nebo univerzální vazelíny. Po mírném nadzvednutí dveřního křídla aplikujte uvedené prostředky do mezery mezi horním a dolním dílem závěsu. Poté odstraňte přebytečné mazivo papírovou utěrkou a několikrát otočte dveřmi, aby se mazivo dobře rozetřelo. Povrch dveří a zárubni je možné čistit suchým, případně jen mírně navlhčeným hadříkem. K odstranění prachu a lehkého znečištění použijte hadřík z materiálu nepouštějícího vlákna (např. bavlněného, lněného, nebo z jelenice) navlhčeného velmi slabě vodou s několika kapkami čirého saponátu na nádobí na vlhkost odpovídající vlhkosti lidské ruky. Ošetřovanou plochu lehce, nikoliv však až do mokra otřete a okamžitě poté vytřete dveře do sucha suchým hadříkem. Pro údržbu nepoužívejte organická rozpouštědla, látky na bázi chloru, louhu či jiných žíravín (například přípravky na odstraňování vodního kamene), přípravky s obsahem vosků, olejů a emulzí, abrazivní čistící prostředky (brusné a leštící pasty, prášky a jiné látky schopné poškrábat plochu dveří, například písek na nádobí), kartáče a drátěnky, aby nedošlo k poškrábání a narušení povrchové úpravy dveří.

Používejte pouze běžný saponát bez desinfekční složky, například Jar, Pur, Clin, nebo Pronto multisurface, případně běžný prostředek určený na čištění nábytku. V případě lakovaných dveří je nutné použít výhradně prostředků určených k mytí a ošetřování lakovaného dřeva. Prosklené a kazetové části je nutné čistit tak, aby rámeček nepřišel do styku s nepřiměřeným množstvím vody, aby nedošlo k zatečení vody pod rámečky a to jak ze strany plochy dveří, nebo ze strany skla. Hrany dveří je možno v případě nutnosti ošetřit hadříkem mírně napuštěným technickým lihem.

Zákonné požadavky na instalaci a použití požárně bezpečnostních zařízení naleznete na www.solodoor.cz, nebo na odkazu viz QR kód na druhé straně.

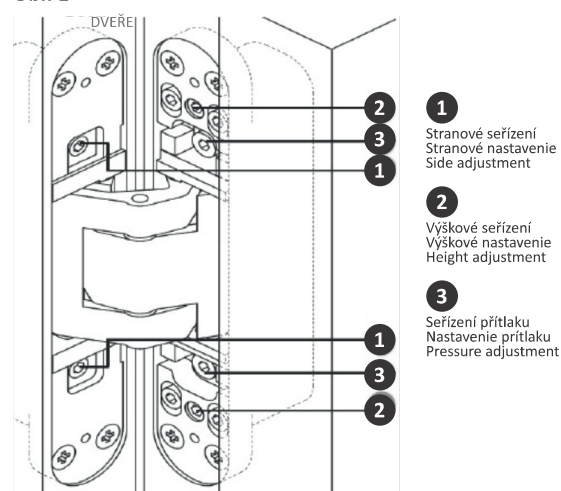
Záruka

Prodávající poskytuje na své výrobky prodlouženou záruční lhůtu v délce 5 let. Podmínkou této záruky je montáž výrobku odbornou firmou s platným certifikátem od SOLODOOR a.s. pro montáže (viz www.solodoor.cz) a jedno seřízení výrobku takovou firmou v průběhu čtvrtého druhého roku trvání zákonné záruky. O seřízení obdrží kupující od firmy doklad, který při uplatňování 5leté záruční doby musí předložit. Při nesplnění uvedených podmínek platí záruční lhůta pouze dva roky. Záruční lhůta začíná běžet ode dne dodání zboží. Po skončení životnosti a používání, výrobky předejte k likvidaci do sběrného dvora.

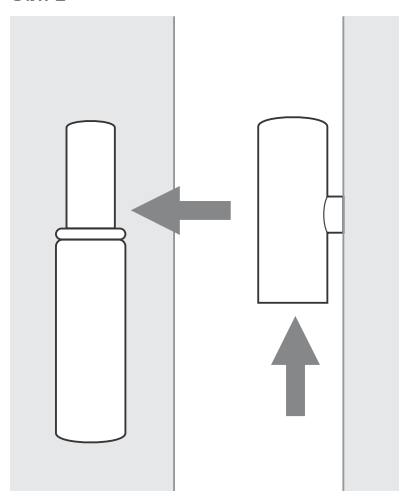
Věříme, že s produkty vyrobenými ve společnosti SOLODOOR a.s. budete spokojení uživateli.

Další montážní instrukce a rozšířené informace k montážím naleznete na www.solodoor.cz nebo přes QR kód na druhé straně.

Obr. 1



Obr. 2



Obr. 3

